

we mark your products.

Allen XL5000

Thermotransferdruck



Industrielles Arbeitspferd für den Direktdruck

- Vielzahl von Druckfunktionen wie Barcodes, Text, Grafiken
- Flexible Steuerung aller Druckereinstellungen und Funktionen mittels einer benutzerfreundlichen Touch-Steuerung oder von einem PC aus
- Echtzeit und dynamische Datumskodierung
- Intermittierende und kontinuierliche Druckfunktion

Hohe Wartungsfreundlichkeit durch vereinfachtes Design

- Kompakte Größe für maximale Kompatibilität mit gängigen Rahmengrößen
- Einfache Integration in Etikettier- und Verpackungsmaschinen
- Kurze Stillstandzeiten wegen der hohen Farbbandkapazität
- Robuste, industrietaugliche Materialien für dauerhafte Leistung in rauen Umgebungen



ALLEN CODING
A DIVISION OF ITW

Allen XL5000



Drucker	Allen XL5000
Druckfläche (H × B) getaktet	53 × 80 mm
Druckfläche (H × B) kontinuierlich	53 × 300 mm
Druckgeschwindigkeit getaktet	min. 75 mm/sec – max. 400 mm/sec
Druckgeschwindigkeit kontinuierlich	min. 4.5 m/min – max. 24 m/min
Druckleistung IM bei 5 mm Druckbildhöhe	450 Drucke pro Minute
Druckleistung CM bei 5 mm Druckbildhöhe	250 Drucke pro Minute
Druckauflösung	300 dpi
Abmessungen (H × B × T)	178 × 212 × 244 mm
Gewicht	8 kg
Maximale Farbfoliengänge	800 m bei Standardfolie (bis zu 900 m je nach Farbfoliengänge), max. Außendurchmesser 92 mm
Farbfoliengänge	außen beschichtet
Foliengänge	55 mm
Druckluftanschluss	5 bar
Umgebungsbedingungen	5–40 °C, Luftfeuchtigkeit 20–75 % nicht kondensierend
IP Schutzart	IP 20
Modell als opposite (gespiegelt) erhältlich	✓
a:touch2 kompatibel	✓
a:touch-Lite kompatibel	✓
Spannung	100–240 V
Frequenz	50–60 Hz
Stromaufnahme	2A
Funktionen / Druckformate	
Automatikfelder	Uhrzeit, verschiedene Datumsformate (mit Offset), fortlaufende Nummerierung, variable Felder, Formeln
Schriftarten	3 interne Schriftarten (New Gothic Bold compatibility font, swiss 721 bold, swiss 721 roman), gespiegelter Druck, bis zu 12 Schriftarten kundenseitig erweiterbar
interne Barcodes	2/5 interleaved, Code39, UPC, EAN8, EAN13, Code93, DUN14, Code128, EAN128, Databar, Databar truncated/limited/stickered/omnidirectional, Data matrix, GS1-Datamatrix
Signal-Ein- und Ausgänge	
Kommunikationsschnittstellen	Ethernet, RS232
Fehler allgemein	✓
Inhibit	✓
Drucksignal	✓
Encodersignal	✓
Signalleuchte	✓



Thermotransferfolien und Rahmen

Thermotransferfolien

Allen Coding Thermotransferfolie wurde speziell für Thermotransferdrucker entwickelt und liefert höchste Qualität, selbst im Hochgeschwindigkeitsdruck. Durch unterschiedliche Kombinationen von Wachsen und Harzen, deren Zusammensetzungen auf den jeweiligen Bedruckstoff abgestimmt sind, werden bei jeder Anwendung erstklassige Druckbilder erzeugt, die eine hohe Kratzfestigkeit und Haltbarkeit aufweisen. Zudem sind die Druckkopfschonenden Thermotransferfolien von Allen Coding in vielen Sonderfarben lieferbar. So gelingt es unserem Experten-Team jederzeit, die genau passende Lösung für Ihre spezielle

Anwendung zu finden. Langjährige Markterfahrung in der Kodierungsbranche sowie eine enge Zusammenarbeit mit unseren ITW-Schwesterunternehmen ermöglichen uns darüber hinaus, Ihnen eine Vielzahl verschiedener Produkte und Leistungen aus einer Hand zu bieten.

Maßgeschneiderte Gerätehalterungen und Maschinenrahmen

Sollten wir in unserem Montage-Portfolio keinen passenden Rahmen für Ihre spezifische Anforderung haben, werden wir für Sie eine individuelle Lösung erarbeiten. Unser Design- und Fertigungsservice ist dank neuester 3D-Software für diese Aufgabe bestens gerüstet.



Steuerungs- und Gestaltungssoftware

Wir sind in der Lage, eine Reihe von Softwarelösungen für die Steuerung Ihrer Drucker (a:control) und für das Design Ihrer Druckbilder anzubieten. Falls Sie darüber hinaus eine maßgeschneiderte Softwarelösung benötigen, sprechen Sie uns an. Wir helfen Ihnen gerne weiter.

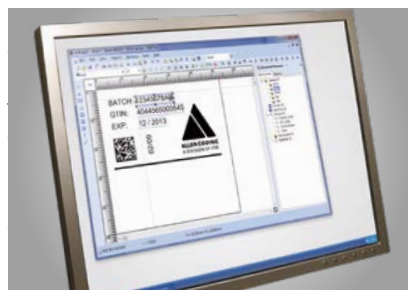
Steuerungssoftware a:control

a:control ist die von Allen Coding entwickelte Software zur Druckerbedienung. Über a:control steuern Sie Ihre Benutzer- und Rechteverwaltung, sichern Ihre Daten, und konfigurieren bis zu 10 Drucker im Netzwerk.



Design-Software a:design2

Unsere Label Design Software gibt Ihnen in puncto Warenauszeichnung und Netzwerk-Anforderung völlig freie Hand.



So können Sie selbst komplexe Druckbilder erstaunlich mühelos entwerfen und zum Drucker übertragen. Dank der übersichtlichen Konfigurationswerkzeuge von a:design2 gelingt das Einrichten der Drucker in der Netzwerk-Umgebung im Handumdrehen.



Steuerungen



Steuerung	a:touch Lite	a:touch 2
Abmessungen Bildschirm	7 inch	10,1 inch
Auflösung	1024 × 600 pixel	1024 × 600 pixel
Abmessungen	247 × 135 × 42 mm	331 × 196 × 42 mm
Gewicht	1,4 kg	2,4 kg
Ethernet		1 × 10/100/1000 Mbit
USB2.0	1	1
RS232		2
Spannungsversorgung	Ein Verbindungskabel mit dem Drucksystem für Kommunikation und Spannungsversorgung, 5V, max. 2A	110V – 240V, 50/60 Hz, 12 V (DC)
Stromaufnahme		max. 1.5A
IP	IP 20	IP 20
Umgebungsbedingungen	5–40 °, relative Luftfeuchtigkeit 5–90 % nicht kondensierend	5–40 °, relative Luftfeuchtigkeit 5–90 % nicht kondensierend

a:touch Lite

- Schnelle, moderne Touch-Oberfläche inklusive a:control Steuerungssoftware
- Industrietaugliches Edelstahlgehäuse
- Druckvorschau
- Sicherheitseinstellungen mit Passwortschutz für verschiedene Berechtigungsstufen (Manager, Bediener, Wartung)
- Menüsprachen: Englisch, Französisch, Deutsch, Italienisch, Spanisch, Holländisch, Portugiesisch und andere
- Universelle Schriftkompatibilität einschließlich Unicode-Zeichen und die Möglichkeit, benutzerdefinierte Schriftarten zu importieren
- Sichere Verbindung für Stromversorgung und Datenaustausch

a:touch2

- Flexible Lösung zur Bedienung und Einstellung Ihrer NGT-, XL, MLi- und LT-Drucksysteme über die Software a:control
- Ansteuerung von mehreren Druckern und Druckergruppen in Ihrem Netzwerk
- Industrietaugliches und robustes Design
- Leichte Bedienung des Touch IPC durch lichtstarkes 10.1" TFT Farbdisplay
- Mehrsprachige Menüführung mit farbigen Icons



Deutschland

Allen Coding GmbH
Friedrich-Bergius-Ring 30
D-97076 Würzburg
Tel.: +49 (0) 931 25076-0

United Kingdom

ITW
Unit 9, Gateway 1000,
Whittle Way, Arlington Business Park,
Stevenage, Hertfordshire SG1 2FP
Tel.: +44 (0) 1438 347 770

www.AllenCoding.com

